

Emailed to Subscribers of the
School Health Research Network (SHRN) E-list.
Don't want to receive it? [Click here](#)

[View this email in your browser](#)



Y RHWYDWAITH
YMCHWIL IECHYD
MEWN YSGOLION

THE SCHOOL
HEALTH RESEARCH
NETWORK

shrn.org.uk

e-newyddion Ysgol Uchwradd SHRN SHRN Secondary School e-news



Croeso i e-newyddion Ysgol Uchwradd SHRN am Ionawr 2025 / Welcome to the SHRN Secondary School e-news for January 2025

Cynnwys

1. **Arolwg Ysgolion Cynradd y Rhwydwaith 2024: Mae'r Casglu Wedi Cau**
2. **Gweminar Ionawr ar ddod: Cefnogi Iechyd a Lles Dysgwyr sydd â Phrofiad o Fod Mewn Gofal**
3. **Gweminar Chwefror ar ddod: Cipolygon o Astudiaeth 'Cwsg, y Cyfryngau Cymdeithasol a Gweithgarwch Corfforol'**
4. **Astudiaeth Achos - Ffeithluniau: Gwneud Data'r Rhwydwaith yn Hygyrch ac yn Ddiddorol i Gynulleidfaoedd Ehangach**
5. **Cymorth Lles i Fyfirwyr sydd â Phrofiad o Fod Mewn Gofal, Mewn Ysgolion Uwchradd a Cholegau AB**
6. **Newydd: Cipolygon y Rhwydwaith i Arferion Ysmygu Pobl Ifanc yng Nghymru**

Contents

1. **2024 SHRN Primary School Survey: Collection Now Closed**
2. **Upcoming January Webinar: Supporting Care-Experienced Learners' Health and Well-being**
3. **Upcoming February Webinar: Insights from the 'Sleep, Social Media, and Physical Activity' Study**
4. **Case Study - Infographics: Making SHRN Data Accessible and Engaging for Wider Audiences**
5. **Well-being Support for Care-Experienced Students in Secondary Schools and FE Colleges**
6. **New: SHRN Insights on Young People's Smoking Habits in Wales**

Mae'r Rhwydwaith Ymchwil Iechyd Ysgolion (SHRN) yn bartneriaeth ymchwil-polisi-ymarfer rhwng Llywodraeth Cymru, Iechyd Cyhoeddus Cymru, a Phrifysgol Caerdydd. Nod SHRN yw gwella iechyd a lles pobl ifanc yng Nghymru trwy weithio gydag ysgolion cynradd ac uwchradd i gynhyrchu a defnyddio tystiolaeth o ansawdd da ar gyfer gwella iechyd a lles.

The School Health Research Network (SHRN) is a research-policy-practice partnership between Welsh Government, Public Health Wales, and Cardiff University. SHRN aims to improve children and young people's health and well-being in Wales by working with both primary and secondary schools to generate and use good quality evidence for health and well-being improvement.

English Language Version



Fersiwn Gymraeg



Arolwg Ysgolion Cynradd y Rhwydwaith 2024: Mae'r Casglu Wedi Cau

Mae casglu Arolwg Ysgolion Cynradd 2024 y Rhwydwaith wedi dod i ben, a bu cefnogaeth gref gan ysgolion ledled Cymru. Bydd canfyddiadau'r arolwg hwn yn cael eu rhyddhau yng ngwanwyn 2025, gan helpu ysgolion i fynd i'r afael ag anghenion eu myfyrwyr.

[Darllenwch ragor »](#)



Y RHWYDWAITH
YMCHWIL IECHYD
MEWN YSGOLION

THE SCHOOL
HEALTH RESEARCH
NETWORK

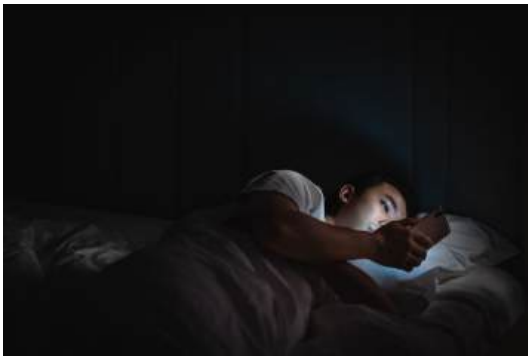
Cyfres
Gweminar

Webinar
Series

Gweminar Ionawr ar ddod: Cefnogi Iechyd a Lles Dysgwyr sydd â Phrofiad o Fod Mewn Gofal

Dyma'ch gwahodd i gymryd rhan yn ein gweminar rhad ac am ddim sydd ar ddod. Bydd dwy astudiaeth ymchwil yn archwilio ymchwil seiliedig ar dystiolaeth sy'n mynd i'r afael ag anghenion iechyd a lles dysgwyr sydd â phrofiad o fod mewn gofal (gan gynnwys Gwarcheidiaeth Arbennig).

[Dysgwch ragor »](#)



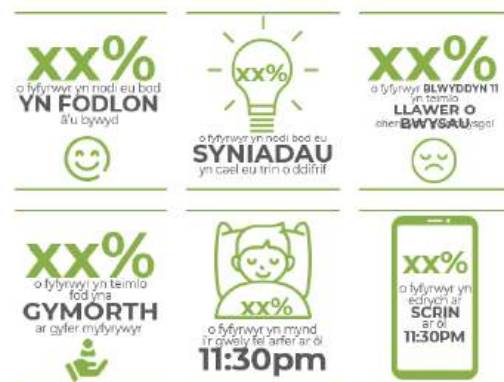
Gweminar Chwefror ar ddod: Cipolygon o Astudiaeth 'Cwsg, y Cyfryngau Cymdeithasol a Gweithgarwch Corfforol'

Ymunwch â ni i archwilio canfyddiadau astudiaeth gyda dysgwyr Blwyddyn 5 a Blwyddyn 6 ym Mhen-y-bont ar Ogwr, yn canolbwyntio ar gwsg, y cyfryngau cymdeithasol a gweithgarwch corfforol. Mae'r ymchwil hwn, a arweiniwyd gan [Dr. Kelly Morgan](#) a [Dr. Amie Richards](#), yn cynnig argymhellion y gellir eu rhoi ar waith, i ysgolion, teuluoedd a chymunedau. Fe'i hariannwyd gan yr [Adran Pobl Ifanc Actif](#) ym Mhen-y-bont ar Ogwr.

[Cadwch eich lle »](#)

Astudiaeth Achos - Ffeithluniau: Gwneud Data'r Rhwydwaith yn Hygyrch ac yn Ddiddorol i Gynulleidfaedd Ehangach

Yn yr astudiaeth achos hon, mae Huw Eifion Evans, Cydlynnydd Ysgolion Iach Conwy, yn dangos sut gall ffeithluniau gyfleu cipolygon o



ddata'r Rhwydwaith yn effeithiol i gynulleidfa ehangach.

Trwy ddefnyddio'r adnoddau gwledol hyn, caiff canfyddiadau allweddol eu rhannu gyda dysgwyr, staff, rhieni/gofalwyr, a llywodraethwyr ysgol, gan feithrin dealltwriaeth fanylach o iechyd a lles ar draws cymuned yr ysgol.

[Darllenwch fwy »](#)



Cymorth Lles i Fyfyrrwyr sydd â Phrofiad o Fod Mewn Gofal, Mewn Ysgolion Uwchradd a Cholegau AB

Mae astudiaeth ddiweddar gan [DECIPHer](#), [Prifysgol Caerdydd](#), o'r enw **Lles mewn Ysgolion a Cholegau (WiSC)**, yn treiddio i'r cymorth iechyd meddwl a lles sydd ar gael i blant a phobl ifanc sydd â phrofiad o fod mewn gofal, mewn ysgolion uwchradd a cholegau AB. Darllenwch y papur briffio

[Darllenwch Fwy »](#)



Newydd: Cipolygon y Rhwydwaith i Arferion Ysmygu Pobl Ifanc yng Nghymru

Mae'r canfyddiadau diweddaraf gan y Rhwydwaith wedi taflu goleuni ar arferion ysmygu ymhlith myfyrwyr yng Nghymru, gan ddatgelu cipolygon hollbwysig i iechyd a lles pobl ifanc. Cyflwynwyd y canfyddiadau hyn yn ddiweddar gan **yr Athro Graham Moore**, Cyfarwyddwr DECIPHer ym Mhrifysgol Caerdydd.

Cliciwch **yma** i wyllo'r recordiad.

Darllenwch fwy am fepio ac ysmygu ymhlith dysgwyr ym mlynyddoedd 7 i 11 yng Nghymru



English Language version



2024 SHRN Primary School Survey: Collection Now Closed

The 2024 SHRN Primary School survey collection has concluded, with strong participation from schools across Wales. The findings from this survey will be released in Spring 2025, aiding schools in addressing the needs of their students.

[Read more »](#)



Y RHWYDWAITH
YMCHWIL IECHYD
MEWN YSGOLION

THE SCHOOL
HEALTH RESEARCH
NETWORK

Cyfres
Gweminar

Webinar
Series

Upcoming January Webinar: Supporting Care-Experienced Learners' Health and Well-being

We invite you to participate in our free upcoming webinar. Two research studies will explore evidence-based research on addressing the health and well-being needs of care-experienced learners (including Special Guardianship).

[Discover more »](#)



Upcoming February Webinar: Insights from the 'Sleep, Social Media, and Physical Activity' Study

Join us to explore findings from a study with Year 5 and Year 6 learners in Bridgend, focusing on sleep, social media, and physical activity. This research, led by [Dr. Kelly Morgan](#) and [Dr. Amie Richards](#), offers actionable recommendations for schools, families, and communities. Funded by the [Active Young People Department \(AYPD\)](#) in Bridgend.

[Book your place »](#)

Case Study - Infographics: Making SHRN Data More Accessible and Engaging for Wider Audiences

In this case study, Huw Eifion Evans, Healthy School Co-ordinator for Conwy, illustrates how infographics can effectively communicate insights from SHRN data to a broader audience.



By utilising these visual tools, key findings are shared with learners, staff, parents/carers, and school governors, fostering a deeper understanding of health and well-being across the school community.

[Read More »](#)



Well-being Support for Care-Experienced Students in Secondary Schools and FE Colleges

A recent study conducted by [DECIPHer](#), [Cardiff University](#), titled **Wellbeing in Schools and Colleges (WiSC)**, delves into the mental health and wellbeing support available for care-experienced children and young people in secondary schools and FE colleges.

[Read More »](#)



New SHRN Insights on Young People's Smoking Habits in Wales

The latest findings from SHRN have shed light on smoking habits among students in Wales, revealing critical insights into youth people's health and well-being. These findings were recently presented by **Professor Graham Moore**, Director of DECIPHer at Cardiff University.

Click [here](#) to watch the recording.

Read more about vaping and smoking amongst learners in year 7 to 11 in Wales



Dysgwch fwy am ein gwaith / Learn more about our work

Cyrchwch ein llyfryn gybodaeth, porwch drwy ein hadroddiadau, darllenwch am ein llwyddiannau a'n heffeithiau a llawer mwy...

[Dysgu mwy »](#)

Access our information brochure, browse our reports, read about



Cysylltwch â ni/ Contact us

Os oes gennych unrhyw gwestiynau neu adborth am unrhyw beth yn yr e-newyddion hwn, neu SHRN ei hun, anfonwch neges e-bost at Maria Boffey:

BoffeyM1@cardiff.ac.uk

If you have any questions or feedback about any of the content

our successes and impacts and
much more...

in this e-news, or SHRN itself,
please email Maria Boffey:

[Read more »](#)

BoffeyM1@cardiff.ac.uk

[X](#) [YouTube](#) [Website](#) [Email](#)

Copyright © 2025 School Health Research Network, All rights reserved.

Want to change how you receive these emails?
You can [update your preferences](#) or [unsubscribe from this list](#).

